

INHOUD VAN DEZE GEBRUIKSAANWIJZING

- Inhoud HeltiQ WratWeg
- Diagnose
- Gebruiksaanwijzing waterwratjes
- Gebruiksaanwijzing hand- en voetwratten
- Na de behandeling
- Potentiële bijwerkingen
- Contra-indicaties
- Waarschuwingen en voorzorgsmaatregelen

1. INHOUD HELTIQ WRATWEG

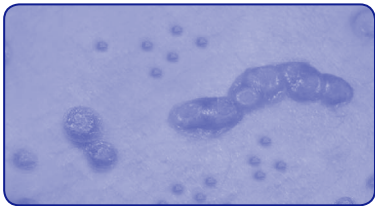


- Spuitbusje met kap, inhoud 38 ml dimethylether
- Gebruiksaanwijzing
- Pleisters
- Reinigingsdoekjes

2. DIAGNOSE

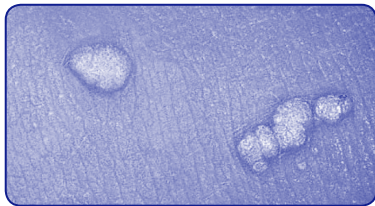
Bepaal voor het gebruik van HeltiQ WratWeg of u met waterwratjes of hand- en voetwratten te maken hebt. Beide soorten wratten hebben een verschillende specifieke behandelingsmethode nodig. Bent u er niet zeker van of u met een waterwratje of wrat te maken heeft, raadpleeg dan uw arts.

Diagnose waterwratjes



Waterwratjes zijn bolvormige roze, witte of parelmoerkleurige 'wratjes' verspreid over de huid. Het wratje heeft vaak een putje in het midden. De grootte van het waterwratje varieert meestal van 1 tot 8 mm. Waterwratjes komen meestal in groepjes voor op de romp, onder de oksels, op de bovenarm, de elleboogplooi, het bovenbeen, de billen en de knieholtes.

Diagnose hand- en voetwratten



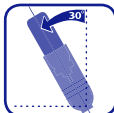
De gewone wratten die met name voorkomen op de handen en voeten zijn meestal hard en ruw en hebben een "bloemkoolachtig" oppervlak. Voetwratten zijn platter, hebben vaak een harde buitenrand en soms een zwart puntje in het midden. Deze wratten komen voor op de bal van de voet, op de onderkant van de hiel en tenen. De grootte varieert meestal van 3 tot 6 mm.

3. GEBRUIKSAANWIJZING WATERWRATJES

De plastic kap niet van het spuitbusje verwijderen!



1 Positioneer de wrat naar boven zodat de opening van de kap over de wrat geplaatst kan worden. Plaats de opening van de kap zodanig dat de rand van de kap goed aansluit op de huid.



Voor de meest effectieve behandeling houdt u het spuitbusje zo verticaal mogelijk met een maximale afwijking van 30°.



2 Houd de kap goed vast en activeer het spuitbusje door deze met de duim 3 x direct na elkaar stevig in te drukken (zie afbeelding). Houd de kap vervolgens nog 5 seconden op het waterwratje. Neem het spuitbusje van het waterwratje.

Als u 2 waterwratjes behandelt, moet u één minuut wachten. Op die manier geeft u de kap de gelegenheid om weer op kamertemperatuur te komen voor een volgende behandeling.

Reinig de opening van de kap na gebruik met een reinigingsdoekje dat is bijgesloten in de verpakking.

Vooral bij zeer gevoelige waterwratjes kan één van de bijgeleverde pleisters extra bescherming bieden na de behandeling.

LET OP

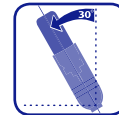
Na de eerste behandeling van een waterwratje adviseren wij u een dag te wachten, voordat u een volgend waterwratje behandelt, om te kijken hoe het lichaam op de behandeling reageert. U mag niet het hele lichaam in één keer behandelen. Als u meer dan 2 waterwratjes behandelt, adviseren wij u een dag te wachten, voordat u weer een waterwratje behandelt. Kinderen die last hebben van een gevoelige huid of eczeem, kunnen heftiger reageren op de behandeling. Er kunnen dan rode plekken (lijkend op brandplekjes) ontstaan. In de meeste gevallen is slechts één behandeling nodig. Bij hardnekkige waterwratjes kan de behandeling na 2 weken worden herhaald. Het waterwratje niet meer dan 4 keer (steeds met 2 weken tussenruimte) behandelen; wanneer dat geen resultaat heeft gehad, raadpleeg dan uw arts.

4. GEBRUIKSAANWIJZING HAND- EN VOETWRATTEN

De plastic kap niet van het spuitbusje verwijderen!



1 Positioneer de wrat naar boven zodat de opening van de kap over de wrat geplaatst kan worden. Plaats de opening van de kap zodanig dat de rand van de kap goed aansluit op de huid.



Voor de meest effectieve behandeling houdt u het spuitbusje zo verticaal mogelijk met een maximale afwijking van 30°.



2 Houd de kap goed vast en activeer het spuitbusje door deze met de duim 3 tot 5 x (zie tabel) kort na elkaar stevig in te drukken (zie afbeelding). Houd de kap vervolgens nog minimaal 10 seconden op de wrat. Neem het spuitbusje van de wrat.

Indien u meerdere wratten tegelijkertijd wilt behandelen dient u per behandeling één minuut wachttijd aan te houden voordat u de volgende wrat behandelt. Op die manier geeft u de kap de gelegenheid om weer op kamertemperatuur te komen voor een volgende behandeling.

Reinig de opening van de kap na gebruik met een reinigingsdoekje.

Met name bij verhoogde en/of zeer gevoelige wratten kan één van de bijgeleverde pleisters extra bescherming na de behandeling bieden.

LET OP

In de meeste gevallen is slechts één behandeling nodig. Bij hardnekkige wratten kan de behandeling na 2 weken herhaald worden. De wrat niet meer dan 4 keer (steeds met 2 weken tussenruimte) behandelen; wanneer dat geen resultaat heeft gehad, raadpleeg dan uw arts. Wanneer er sprake is van een dicht bij elkaar liggend groepje wratten, wordt aangeraden iedere wrat afzonderlijk met tussenruimte van 2 weken te behandelen. Als u meer dan 2 wratten behandelt, adviseren wij u een dag te wachten, voordat u weer een wrat behandelt. Alleen gebruiken voor wratten op handen en voeten, niet op tere huidsdelen zoals hals, oksels, borsten of billen. Bij hardnekkige hand- en voetwratten kunt u de wrat behandelen volgens instructie, 10 seconden wachten en de behandeling herhalen. Soms helpt het om de wrat vooraf te bevochtigen. Ook kunt u de wrat ruw maken voor u gaat behandelen.

5. NA DE BEHANDELING

- Tijdens of direct na de behandeling kan er een licht pijnlijk of prikkend gevoel ontstaan dat geleidelijk weer verdwijnt
- Er kan na de behandeling een blaas ontstaan; deze blaas niet doorprikken!
- Niet aan de/het behandelde wrat/waterwratje komen of krabben
- Houd de behandelde wrat schoon om infectie te voorkomen
- Zwemmen en douchen is toegestaan

6. POTENTIËLE BIJWERKINGEN

Indien er wordt afgeweken of bij het niet juist opvolgen van de gebruiksaanwijzing, kan dit resulteren in huidbeschadiging zoals bevroeringsverschijnselen, littekenvorming of hypo-/hyperpigmentatie. Bij behandeling met de bevroeringsmethode kan de huid lokaal witte plekken (pigmentatie vermindering) gaan vertonen. Dit zal na verloop van tijd verdwijnen. Raadpleeg bij twijfel of bij het ontstaan van een ontsteking/complicatie uw arts.

7. CONTRA-INDICATIES

HeltiQ WratWeg mag niet worden gebruikt:

- Als er sprake is of is geweest van een bevestigde diagnose van kanker en/of behandeling wordt ondergaan tegen kanker
- Bij kinderen onder de 4 jaar
- Bij personen met diabetes of stoornissen in de bloedsomloop o.a. ziekte van Raynaud
- Bij personen die immunosuppressiva slikken
- Bij personen met een auto-immuun of collageen ziekte
- Bij HIV geïnfecteerde personen
- Wanneer de huid geïrriteerd of ontstoken is
- Op een gevoelige huid zoals; nek, hals, billen of onder de oksels en borsten
- Op moedervlekken, schoonheidsvlekken, donkere- al dan niet behaarde vlekken
- In het gezicht
- Op een donkere - of licht gepigmenteerde huid
- Op vreemd uitzijnde huidaandoeningen
- Ter behandeling van genitale wratten
- Als er sprake is van gevoeligheid of allergie tegen extreme kou (urticaria)
- In combinatie met andere wratbehandelingen

8. WAARSCHUWINGEN EN VOORZORGSMATREGELEN

- Zeer licht ontvlambare aerosol. Houder onder druk: kan open barsten bij verhitting
- Buiten het bereik van kinderen houden
- Spuitnevel niet inademen
- Verwijderd houden van warmte, hete oppervlakken, vonken, open vuur en andere ontstekingsbronnen
- Niet roken
- Ook na gebruik niet doorboren of verbranden
- Niet in een open vuur of op andere ontstekingsbronnen spuiten
- Tegen zonlicht beschermen
- Niet blootstellen aan temperaturen boven 50 °C
- Bewaren in een koele en droge ruimte op maximaal kamertemperatuur
- De inhoud en de verpakking verwerken volgens de plaatselijke voorschriften

Wanneer u WratWeg wilt gebruiken tijdens zwangerschap of borstvoeding, raadpleeg dan vooraf uw arts.

KLACHTEN EN KLANTENSERVICE

Heeft u vragen en/of klachten over HeltiQ WratWeg, kijk dan op www.wratweg.nl. Koninklijke Utermöhlen NV is tijdens kantooruren bereikbaar via +31 (0)561 69 33 66.

HeltiQ WratWeg is een medisch hulpmiddel.

Bepaal eerst de grootte van de te behandelen wrat

Grootte van de wrat	Aantal keren activeren
Kleine wrat 3 mm en kleiner	3 keer krachtig na elkaar indrukken
Middelgrote wrat 3 mm tot 5 mm	4 keer krachtig na elkaar indrukken
Grote wrat 6 mm	5 keer krachtig na elkaar indrukken